

# 1С:Номенклатура

Ваше преимущество в работе с B2B ритейлом.



для новых программ 1С и маркетплейсов

# Программа

## Проблемы клиента

И чем партнер IC может помочь

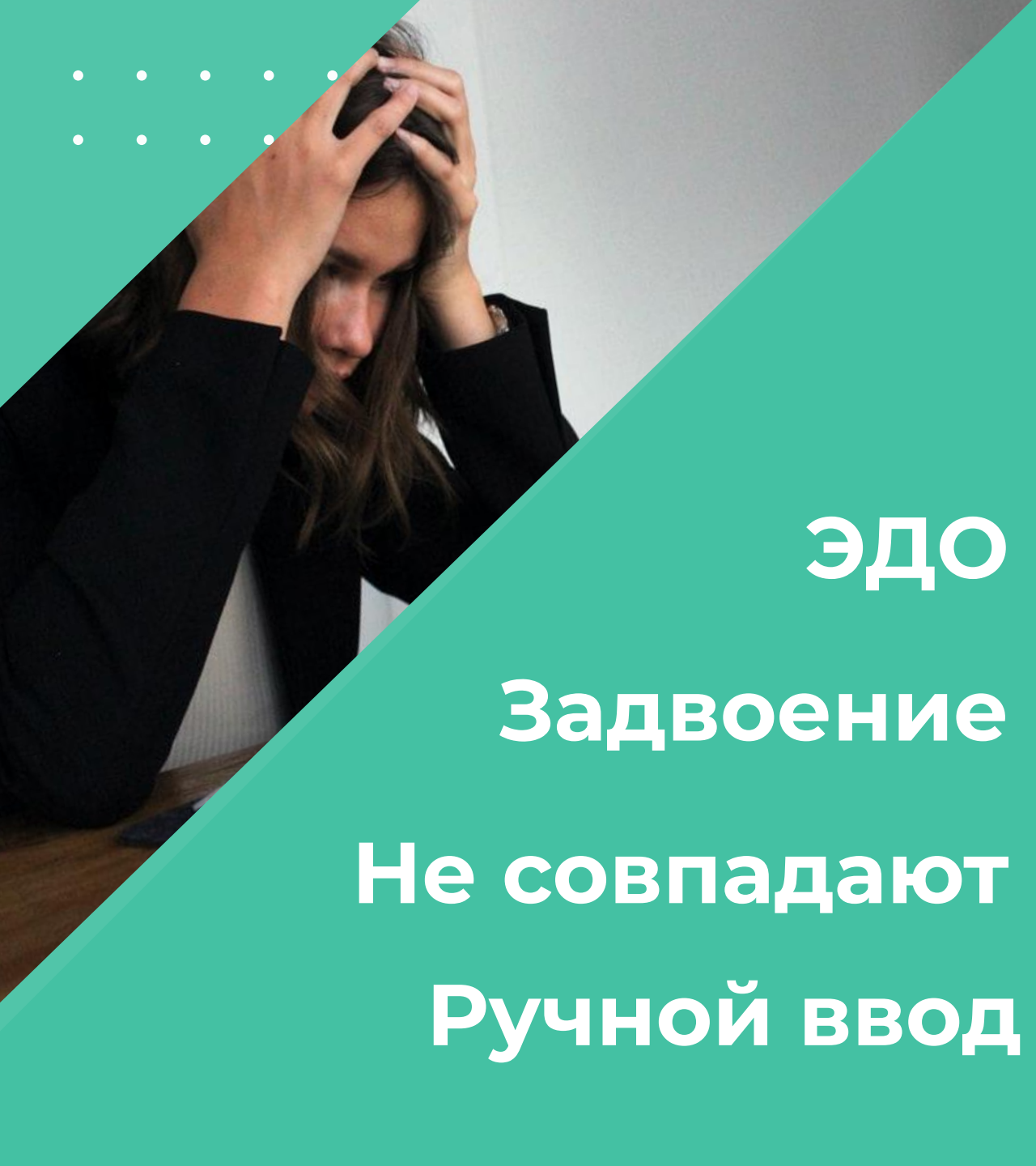
## О сервисе IC:Номенклатура

Возможности и преимущества  
Где применяется  
Целевая аудитория  
Тарифы

## Демонстрация

## Скрипт

**ОТВЕТЫ  
НА  
ВОПРОСЫ**



ЭДО

Задвоение

Не совпадают

Ручной ввод

# Проблемы клиента



Не распознаются товары во входящих накладных

Карточек – сложно вести товарный учет и контролировать остатки, высока возможность **кражи товара** недобросовестными сотрудниками

Наименования товара у поставщика и производителя

Номенклатуры занимает много времени и не гарантирует правильного оформления карточек товара

# Вы сможете помочь клиенту



**Упростить**  
товарный учет



**Снизить риски**  
потерь



**Сократить время** на  
заведение новых  
товаров



Поддерживать  
номенклатуру  
**в актуальном  
состоянии**



Быстрее  
**внедрить 1С-ЭДО**

1С:Розница 8

1С:Бухгалтерия

1С:Управление Торговлей 8

1С:Управление нашей фирмой

в т.ч. базовая

1С:Комплексная автоматизация 8

1С:ERP. Управление предприятием

# 1С:Номенклатура

Каталог содержащий описание товаров в B2B сегменте в 1С

Подключить может любой пользователь 1С

## Новые карточки товара

Заполнение номенклатуры по штрихкоду, артикулу, папкой целиком (без ручного ввода)

Распознавание товара в приходных накладных из 1С-ЭДО

## Существующие

Наведение порядка в существующей базе

Облегчение поиска нужного товара

Проверка на задвоение номенклатурных карточек

**Бесплатное  
подключение**

**9,3** млн  
карточек товара

**35** тыс  
брендов

**22** тыс  
производителей

**7** тыс  
категорий

# Заполнение карточки

По штрихкоду со сканера  
и ключевым словам



Состав карточки:  
изображение товара  
Артикул  
Характеристики  
единицы измерения  
акцизы да/нет  
НДС




Женские сапоги с искусственным мехом (Позиция номенклатуры)

Записать Задание Печать Отчеты Перейти

**Карточка** Реквизиты

Рабочее наименование: Женские сапоги с искусственным мехом  
 Наименование для печати: Женские сапоги с искусственным мехом С-140002 Фабрика обуви  
 Артикул: С-140002  
 Код: 00-00000250

Описание



Текстовое описание: <не указано>  
 Файл описания для сайта: <не указан>

Файлы (1)

Дополнительные реквизиты

Мин.поставка: 10  
 Экспедитор: Петров  
 Модель обуви: <значение не задано>  
 Размер обуви: <значение не задано>

Сведения о производителе

Производитель: Фабрика обуви  
 Марка (бренд): <не указана>

Основные параметры учета

Вид номенклатуры: Обувь  
 Тип номенклатуры: Товар  
 Характеристики: Общие для вида номенклатуры  
 Сери: Не используются  
 Вариант оформления продажи: Реализация товаров и услуг  
 Группа списка: Женская обувь  
 Группа доступа: Обувь  
 Качество: Новый

Единицы измерения и условия хранения

Упаковки: Индивидуальный набор  
 Единица хранения: пар  
 Единица для отчетов: пар  
 Вес: 1 пар весит 0,5 кг, указан справочно

Объем: <не измеряется>  
 Длина: <не измеряется>  
 Площадь: <не измеряется>  
 Складская группа: Обувь

Регламентированный и финансовый учет

Ставка НДС: 18%  
 Подакцизный товар:   
 Учет по номерам ГТД:   
 Учет сертификатов:



Поиск новой номенклатуры



Контекстная подсказка  
при заполнении номенклатуры



Добавление номенклатуры  
из списка эталонных карточек

**При заполнении данных  
сервис покажет ошибки  
какие именно данные  
разнятся**

# ГОТОВЫЕ КАРТОЧКИ

На сайт или маркетплейс


← → Кетчуп Fresh, ТрастСельКлепаж (Торговое предложение)

**Добавить в корзину**

Наименование: **Кетчуп Fresh**  
Характеристика:  
Артикул:  
Ед. измерения: шт  
Группа товаров: Разное

Условия продажи		Сведения о поставщике	
Цена:	<b>по запросу</b>	Поставщик:	ТрастСельКлепаж
НДС:	18%, входит в стоимость	ИНН / КПП:	7751324756 / 775101001
Остаток:		Телефон:	(495)1234567
Срок поставки:		Web-сайт:	<a href="https://1cbr.ru/">https://1cbr.ru/</a>
Способ доставки:	Самовывоз, доставка	E-mail:	bn@1c.ru

**Изображение**



**Сведения о производителе**  
Наименование производителя: ООО "Комбинат нижегородских продуктов"  
Наименование бренда:

**Описание**  
ГОСТ: ТУ 9162-004-25687506-03  
Тара: Бутылка пластиковая  
Калорийность: Углеводы: 5,80 г Энергетическая ценность: 23,20 ккал  
Объем: 450  
Вес netto: 450,00 г  
Состав: вода, томатная паста, крахмал модифицированный, соль, сахар, уксусная кислота, консерванты: сорбат калия, бензоат натрия, стабилизатор E412, пряности, подсластитель, краситель пищевой E124

Данные из 1С:  
Номенклатура

# ГОТОВЫЙ КАТАЛОГ ВМЕСТО БУМАЖНОГО



ТС:Номенклатура - бюджетная альтернатива выпуску печатного каталога ваших клиентов



Экономия на маркетинговых материалах (каталогах, журналы, прайс)



# Помощь в маркировке

- Аптекам и медицинским организациям
- Продуктовым магазинам
- Рынкам
- Общепиту



У медицинской организации будет доступ к неограниченному количеству карточек по ИС:ИТС Медицина или ЦГУ МЕД



НАЦИОНАЛЬНЫЙ  
КАТАЛОГ ТОВАРОВ

## Категории

Белье, Одежда, Обувь, Табак  
Шины, Фототехника, Парфюмерия

Молочная продукция,  
Пиво Слабоалкогольные напитки  
Бутилированная вода

Велосипеды, Инвалидные коляски

Лекарственные препараты, БАДы

Передача данных номенклатуры  
в Национальный каталог для  
последующей маркировки

# Кому предложить



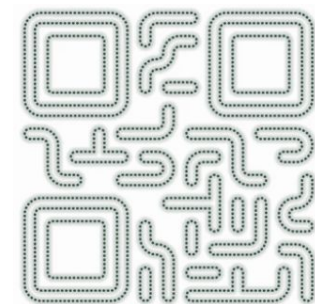
Новая программа



Организации  
использующие IC-ЭДО

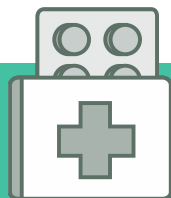


Новая компания



Маркировка

# Сферы деятельности



Медицина



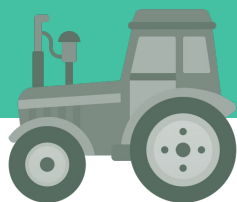
Продукты  
напитки  
табак



Потребительские  
товары



Компьютеры и  
связь



Сельское  
хозяйство



Природные  
ресурсы



Транспорт



Строительство  
и ремонт

# Тарифы

## ТС:Номенклатура

**10 000 руб.**

10 000 карточек  
12 мес

**90 000 руб.**

100 000 карточек  
12 мес

Партнерское вознаграждение 50%

Бесплатно

Тестовый 12 мес

10 000 карточек

ИТС Техно

5 000 карточек

ИТС ПРОФ

10 000 карточек

ИТС Ритейл ПРОФ

20 000 карточек

# Предлагайте КОМПЛЕКТЫ

Не только 1С:  
Номенклатура  
НО И...



**Mag1c**

Витрина товаров



**1С-ЭДО**

Обмен документами



**1С:Подпись, 1С-ЭТП**

Эл. подпись



**1С-ОФД**

Передача чеков в ФНС



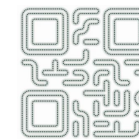
**КАССА**

Печать чеков



**1С:Торговая Площадка**

Маркетплейс B2B от 1С



**Услуга партнера**

Маркировка товара

# Если нет моей номенклатуры



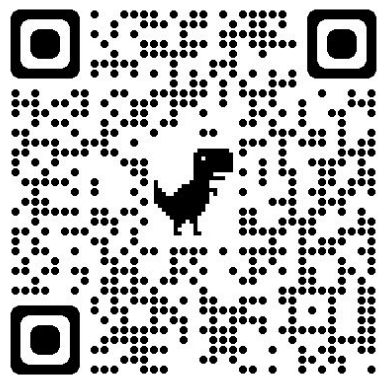
- Передайте номенклатурные данные в Firmu 1С
- Эти товары появятся в каталоге 1С
- Это позволит перевести закупки и продажи, и оптимизировать бизнес-процессы

Номенклатуру передавать на [bn@1c.ru](mailto:bn@1c.ru)

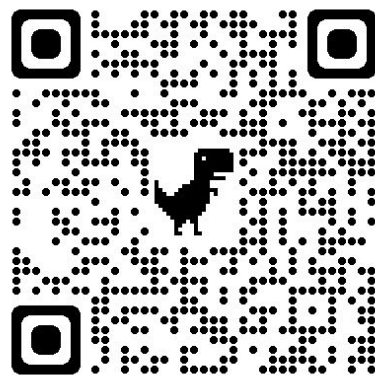


# ДЕМОНСТРАЦИЯ

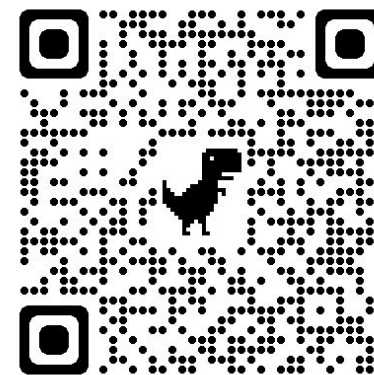
# Обучение сотрудников



справочник партнера



сайт сервиса



инструкции сервиса



# 1С:Номенклатура

Кому и что  
Тарифы  
Инструкции

Скрипт

Новые организации и компании, тем, кто на 1С-ЭДО и Маркировке. Единый каталог стандартизированных описаний товаров и услуг в B2B сегменте в «1С:Предприятия 8».

10 000р за 10 000 карточек, Бесплатно в составе ИТС

[Листовки](#), [реклама](#), [как работает](#), [инструкция по подключению](#), [видеоинструкция](#), [тарифы для клиентов](#), [тарифы для партнеров](#)

Вопрос - Как заполняете карточки новых товаров в 1С?

Проблема

(Вручную) – многие клиенты так делают и обычно это приводит к дублированию карточек одного и того же товара, а это в свою очередь – к пересорту и неверным заказам

Поэтому предлагаю

**Номенклатура** - мы вам настроим автоматическое заполнение карточек новых товаров из общероссийского каталога и больше не придется заносить позиции вручную с риском задублировать позиции или допустить пересорт



# График мероприятий 1 кв.

## Февраль:

**29**

Про сервисы от А до Я: 1С-Отчетность

## Март:

**14**

Про сервисы от А до Я: 1С-ЭДО

**21**

Про сервисы от А до Я: 1С:Распознавание  
первичных документов

**28**

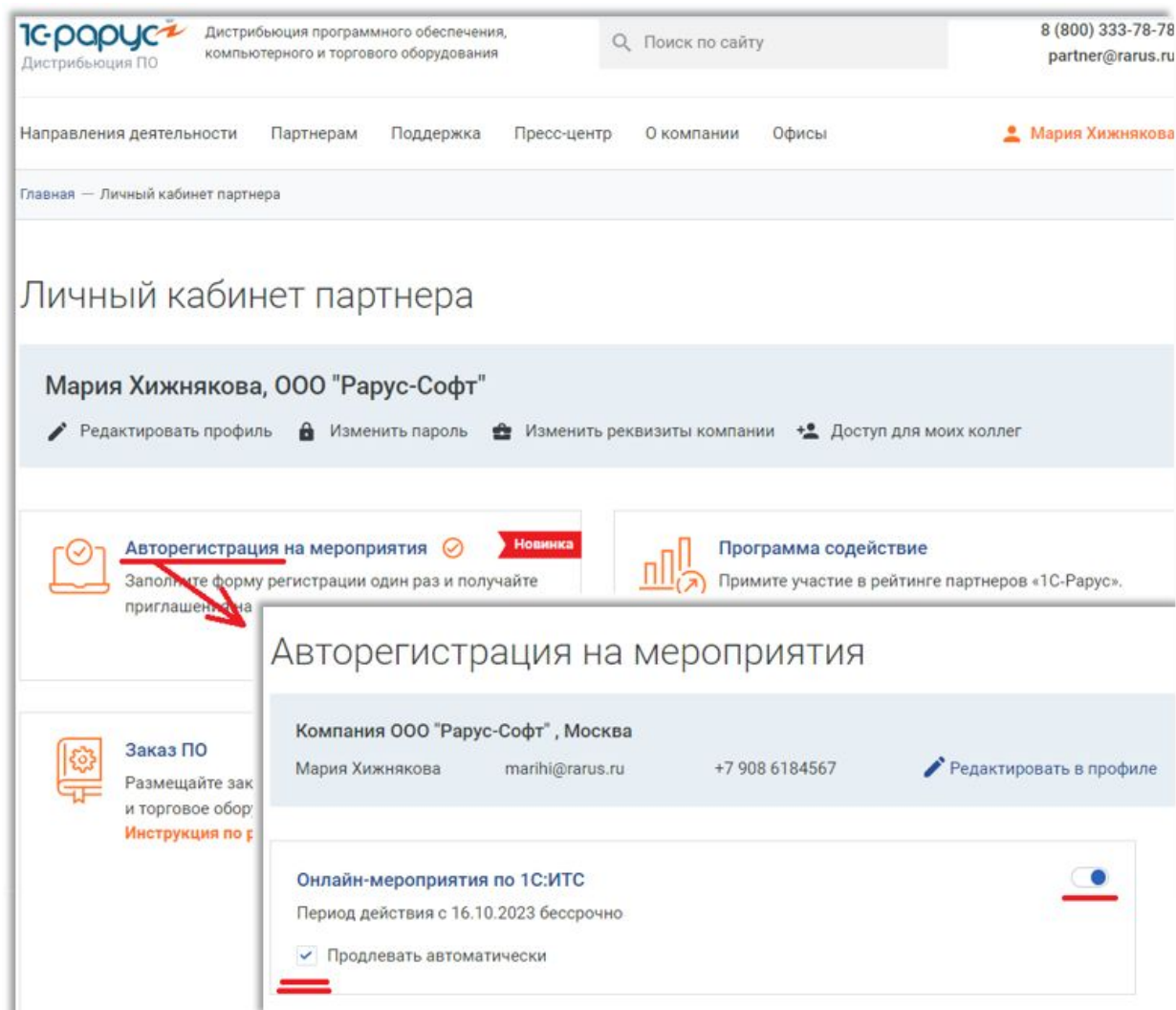
Про сервисы от А до Я: 1С:Подпись

**29**

Про сервисы от А до Я: 1С-Фреш

Подпишись на новости [rarus-soft.ru](https://rarus-soft.ru), чтобы не пропустить!

# Авторегистрация на мероприятия по ИТС и сервисам



TC-rarus Дистрибуция ПО  
Дистрибуция программного обеспечения, компьютерного и торгового оборудования

8 (800) 333-78-78  
partner@rarus.ru

Поиск по сайту

Направления деятельности | Партнерам | Поддержка | Пресс-центр | О компании | Офисы


Мария Хижнякова

Главная — Личный кабинет партнера


## Личный кабинет партнера

**Мария Хижнякова, ООО "Рарус-Софт"**

[✎ Редактировать профиль](#)
[🔒 Изменить пароль](#)
[🏢 Изменить реквизиты компании](#)
[👤 Доступ для моих коллег](#)

 **Авторегистрация на мероприятия** Новинка

Заполните форму регистрации один раз и получите приглашения на

 **Программа содействие**

Примите участие в рейтинге партнеров «ТС-Рарус».

### Авторегистрация на мероприятия


Компания ООО "Рарус-Софт", Москва

Мария Хижнякова marihi@rarus.ru +7 908 6184567 [✎ Редактировать в профиле](#)

**Онлайн-мероприятия по ИТС**

Период действия с 16.10.2023 бессрочно

Продлевать автоматически

 **Заказ ПО**

Размещайте заказ и торговое оборудование

[Инструкция по...](#)

<https://rarus-soft.ru/personal/membership/>

# КомандОРРС

rarus-soft.ru  
learn.rarus.ru

[its@rarus.ru](mailto:its@rarus.ru)

## Линии в 1С-Коннект

Рарус-Софт: 1С:ИТС и Сервисы 1С

Рарус-Софт: Сервисы «Калуга Астрал»

Рарус-Софт: Поддержка ЦС, ССП и кандидатов



Осипова Кристина



Чиркова Анастасия



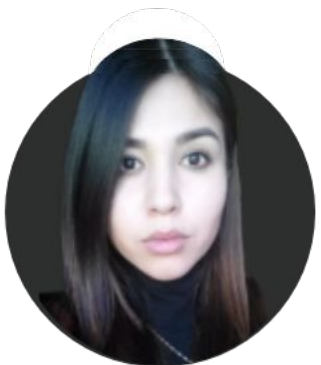
**Кускова Наталья**  
*Руководитель отдела*



Немили (Коротеева) Дина



Недвиги Галина



Амантаева Нигина



Мудрак Анна



Иванова Татьяна



Рыжкова Яна



Воронцова Юлия



Серержкина Виктория

# Ответы на вопросы

---

