



## 1С:Кабинет сотрудника Эффективные продажи

Недвига Галина  
Руководитель группы развития направления 1С:ИТС,  
компания «1С-Рарус», г. Москва

# Содержание вебинара

- Справка о продукте или что должны знать сотрудники, чтобы продавать сервис 1С:Кабинет сотрудника
- За что платит клиент, покупая сервис
- Как предлагать сервис: аргументы и стратегии
- Варианты оформления сервиса и правила регистрации
- Готовые предложения клиенту, в том числе наборы продуктов (примеры кейсов)
- Как запустить механизм продаж сервиса на “широкую ногу”
- Ответы на вопросы, полученные при регистрации от участников вебинара



# Справка о продукте

## Что такое КЭДО?

Причины перехода  
на КЭДО

## Подписи

Какие подписи  
используются  
Как получить  
подпись

## Описание сервиса

Что делает сервис  
Функционал  
Как устроен сервис  
Архитектура

## Стоимость продукта

Какие версии  
бывают  
Как оформляется  
сервис



# Причины перехода на КЭДО

Деньги



Время



Безопасность



**Высокая стоимость** изготовления, пересылки и хранения кадровых документов

**Нарушение сроков** в оформлении кадровых документов, а также большие трудозатраты на согласование и подписание документов

**Сложность контроля** в ознакомлении с документами сотрудников

Низкий рейтинг компании как работодателя

Конфликты между сотрудниками и кадровой службой

**Риск потери** архива документов при пожаре

**Высокий риск ошибок** в документах при ручном вводе

# КЭДО -

Система кадрового электронного документооборота

---

# 1С:Кабинет сотрудника -

Сервис для организации кадрового электронного документооборота (КЭДО) в программах 1С

---

# Уже работает в программах:

1С:Зарплата и управление персоналом, ред.3  
1С:Зарплата и кадры государственного учреждения, ред.3  
1С:ERP Управление предприятием 2  
1С:Комплексная автоматизация 2  
1С:Бухгалтерия предприятия, ред.3

# Возможности 1С:Кабинет сотрудника

Сервис позволяет обмениваться кадровыми документами с сотрудниками в электронном виде по технологии кадрового ЭДО

## Работодатель



- согласование заявлений
- выдача справок
- подписание кадровых документов
- ознакомление сотрудников с приказами
- и любыми произвольными документами, в том числе под роспись

## Сотрудник



- подача заявления
- запрос справок
- ознакомление с расчетным листком
- согласование отпуска или другого отсутствия на рабочем месте через личный кабинет
- без временных затрат

# Электронные подписи

## Со стороны работодателя

## Со стороны сотрудника

Платно/Бесплатно

Бесплатно

Используется УКЭП:  
**бесплатно** от ФНС - директор  
**платно** от любого аккредитованного УЦ -  
бухгалтер, кадровик, аутсорсер

Получает УНЭП (логин/пароль)  
через 1С:Кабинет сотрудника



# Архитектура сервиса 1С:Кабинет сотрудника

Не тратит лицензии 1С:Предприятия

Учетная программа напрямую не общается с личными кабинетами

Подписи сотрудников хранятся в облаке

Электронные документы хранятся в учетной системе

Сотрудники работают в приложении,  
Кадровики в учетном решении





# Какие версии бывают

## Облачная версия

От 10 кабинетов

Тестовый период 45 дней

данные хранятся на серверах 1С

Заказ через файл-заявку или менеджер сервиса

## Локальная версия

От 1000 кабинетов

Тестовый период 90 дней

Данные хранятся внутри компании, на собственных серверах

Заказ через адрес [its@1c.ru](mailto:its@1c.ru) индивидуально под клиента

Возможность настроить идентификацию через госуслуги

Интерфейсы локальной и облачной версии не отличаются и имеют одинаковые возможности

# Стоимость сервиса

## Для партнеров:

---

100 кабинетов бесплатно

Скидка 50%



## Обратите внимание:

Продается пакетами от 10 до 10 000

Сроки 1,3,6,12 месяцев

Пакеты суммируются

Цена 21-30 руб./мес. на 1 сотрудника и зависит от количества кабинетов и срока лицензии

Все лицензии "1С:Кабинет сотрудника" являются непрерывными и отказы от действующих лицензий не принимаются



**За что платит  
клиент, покупая  
сервис?**

**Преимущества  
сервиса**

# Выгоды перехода на КЭДО

1

## Экономия времени

Информация автоматически переносится из заявления сотрудника, ее не придется повторно вводить вручную

2

## Экономия денег

На изготовлении, хранении и пересылки документов

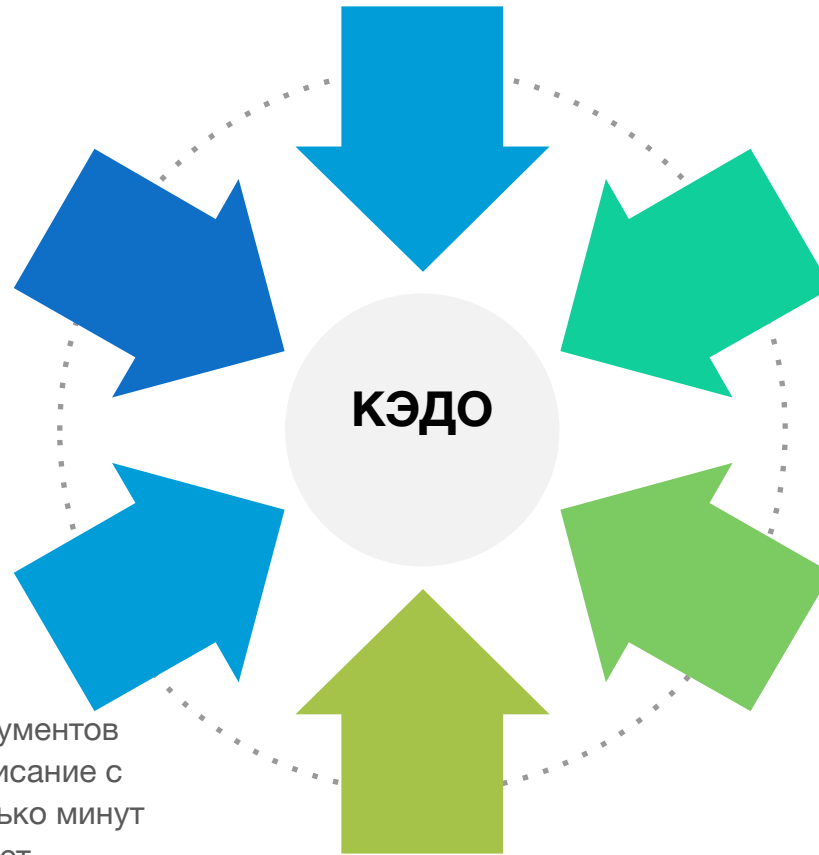
3

## Скорость

Быстрое подписание массовых документов  
Согласование, ознакомление, подписание с документами происходит за несколько минут

**Время подписания** документа может **сократиться в 3 раза**

Не приходится ждать документа при пересылке



4

## Бизнес-процессы

Прозрачный документооборот  
Документы невозможно подписать «задним числом»  
Легко контролировать «статус» документа  
Четкое согласование  
Организация работы с удаленными сотрудниками

5

## Безопасность

Полное соответствие трудовому законодательству и снижение риска получить штраф от контролирующих органов  
Документы не сгорят  
Повышение безопасности данных

6

## Инновационность

Компания более привлекательна в качестве работодателя  
Цифровизация



- 1 Интеграция с 1С
- 2 Есть мобильное приложение
- 3 Есть локальная версия
- 4 Можно доработать
- 5 Бесплатная подпись УНЭП для каждого сотрудника
- 6 Электронные кадровые документы хранятся в базе (у клиента)
- 7 Простой интерфейс для сотрудников
- 8 Не надо менять учет, так как сервис уже внутри программы
- 9 Есть готовые заявления, можно сразу начать (а того чего нет можно быстро сделать)

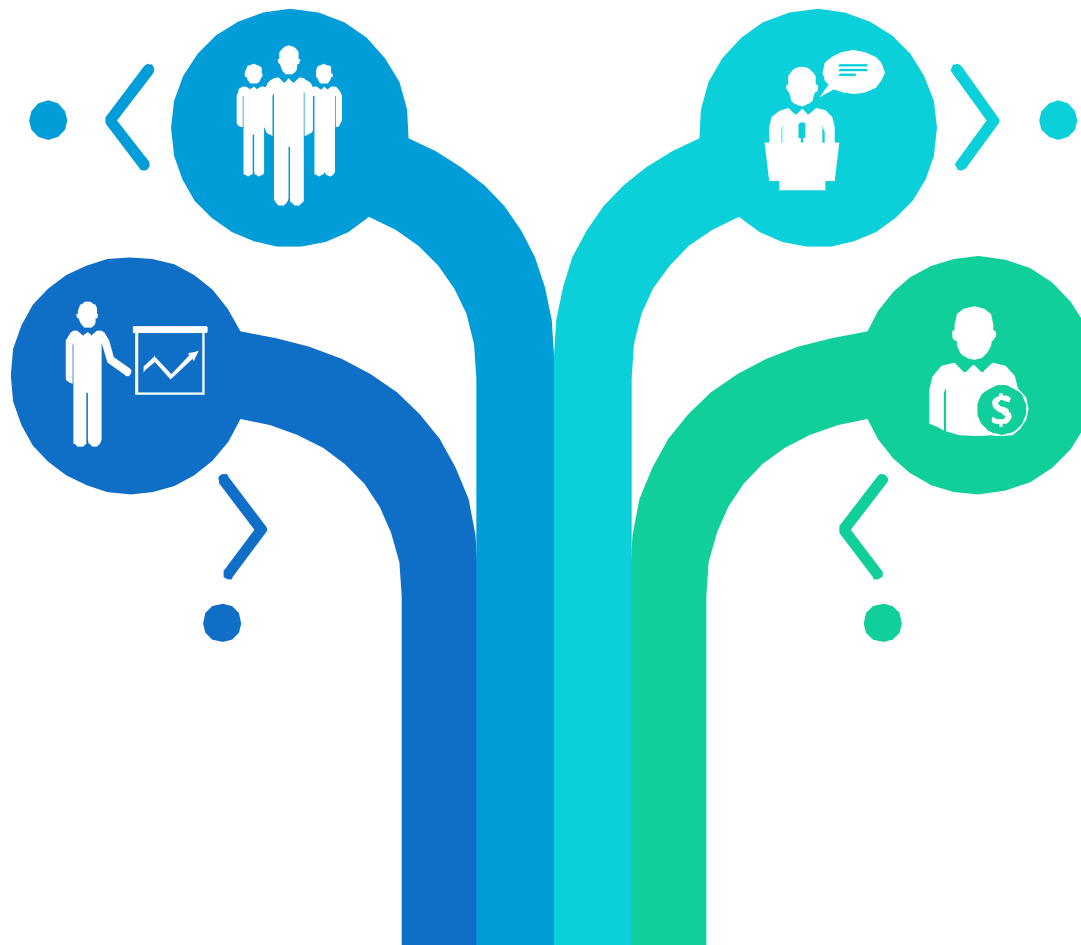
# Как предлагать сервис. Аргументы и стратегии

## Через сотрудников клиентов

Сервис 1С:Кабинет сотрудника интересен НЕ бухгалтеру, а сотрудникам

## Переход на ЭДО

Один раз убедили, выгодам перехода на безбумажный документооборот



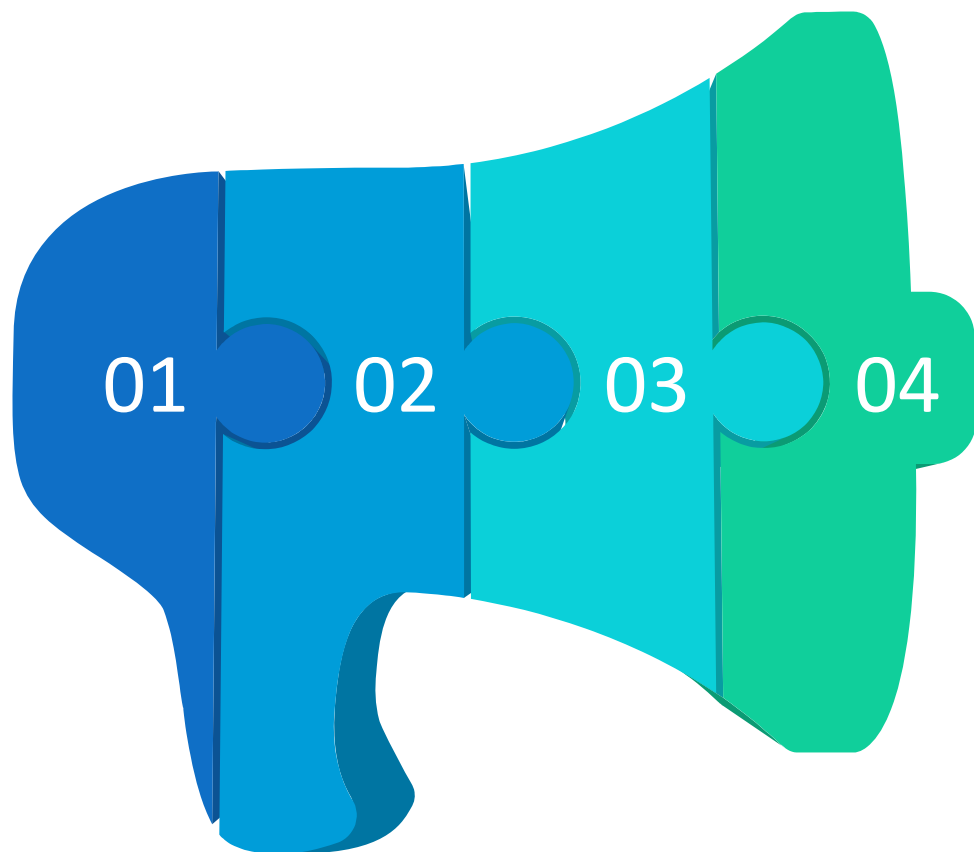
## Госуслуги

Используем понятные сравнения

## Приложения банков

Используем понятные сравнения

# Когда предлагать сервис



## 01

### С услугами

Продаем сервис с консультантом по ЗУП

## 03

### При продлении

Расширяем договор

## 02

### При продаже ПП

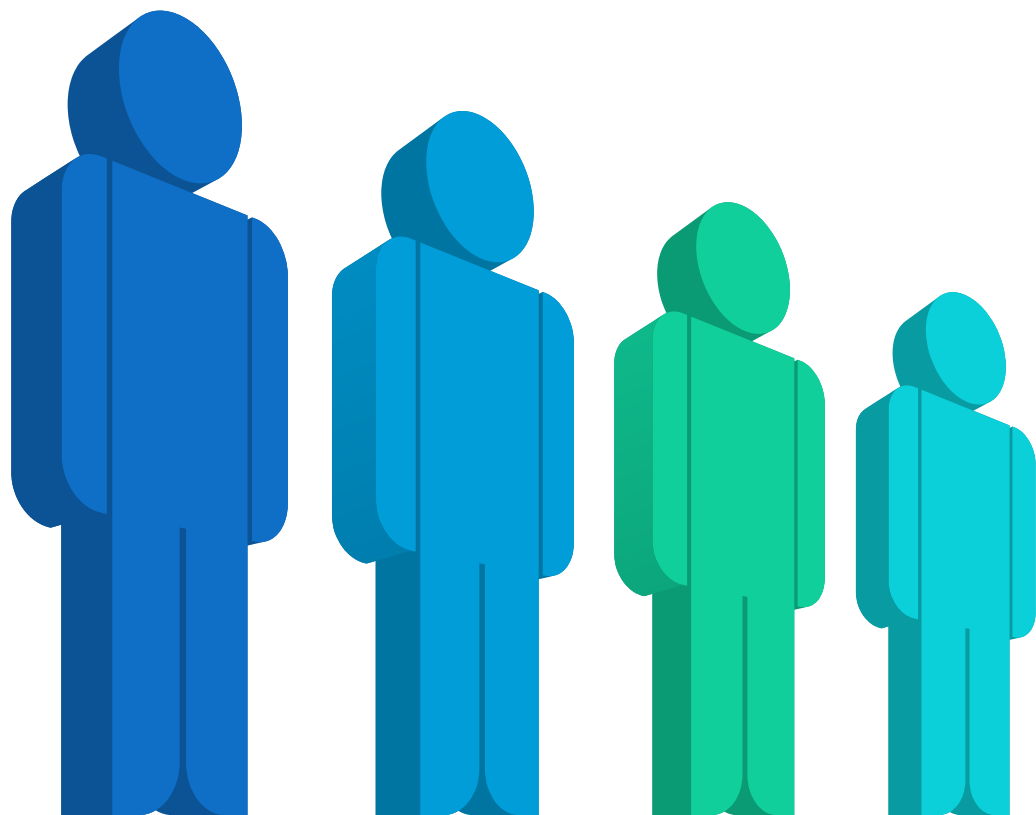
Запрос клиента  
допродаем ЗУП

## 04

### Пакетными предложениями

Предлагаем сразу пакет:  
сервис + услуги  
ПП+ сервис

# Кому предлагать сервис



## Директору, владельцу:

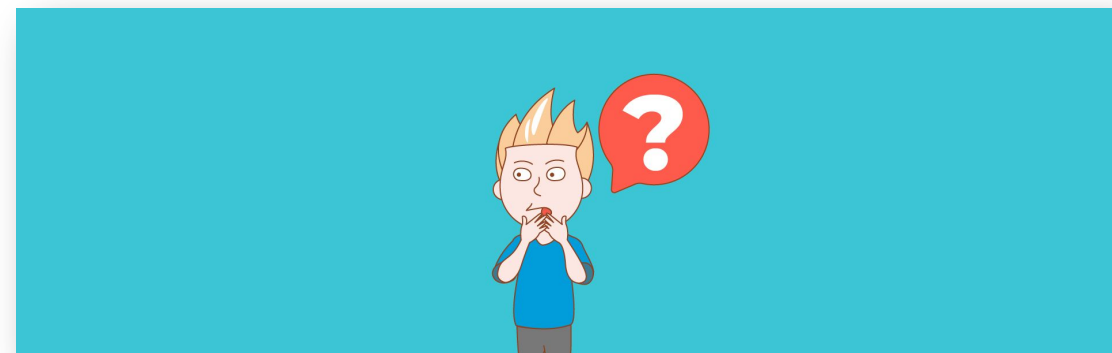
Филиалы и обособленные  
подразделения

## В бухгалтерию:

Кадровику  
Расчетчику зарплаты

## Директор по развитию:

Служба персонала  
IT- служба





# Отраслевая специфика клиента

**Бухгалтер-аутсорсер**



**Филиальная сеть**



**Производство**



**Строительство**

# Универсальные пакеты сервисов

## Избавимся от бумаги

- 1С-ЭДО
- 1С:Подпись
- 1С:Кабинет сотрудника

## Расчетчику зарплаты

- 1С-Отчетность
- 1С:Подпись
- 1С:Кабинет сотрудника
- Информационная система



## Не вносим вручную

- 1С-ЭДО
- 1С:Распознавание первичных документов
- 1С:Кабинет сотрудника

## В рамках 1С:Фреш

- 1С-Отчетность
- 1С:Подпись
- 1С:Кабинет сотрудника
- Информационная система
- ЗУП бесплатно

# Предлагаем расчетчику зарплаты

1С:Зарплата и управление персоналом

1С-Отчетность

Информационная система (+1С:  
Лекторий, Отвечает аудитор)

Линия консультаций

1С:Кабинет сотрудника

1С:Подпись

1С:Архив

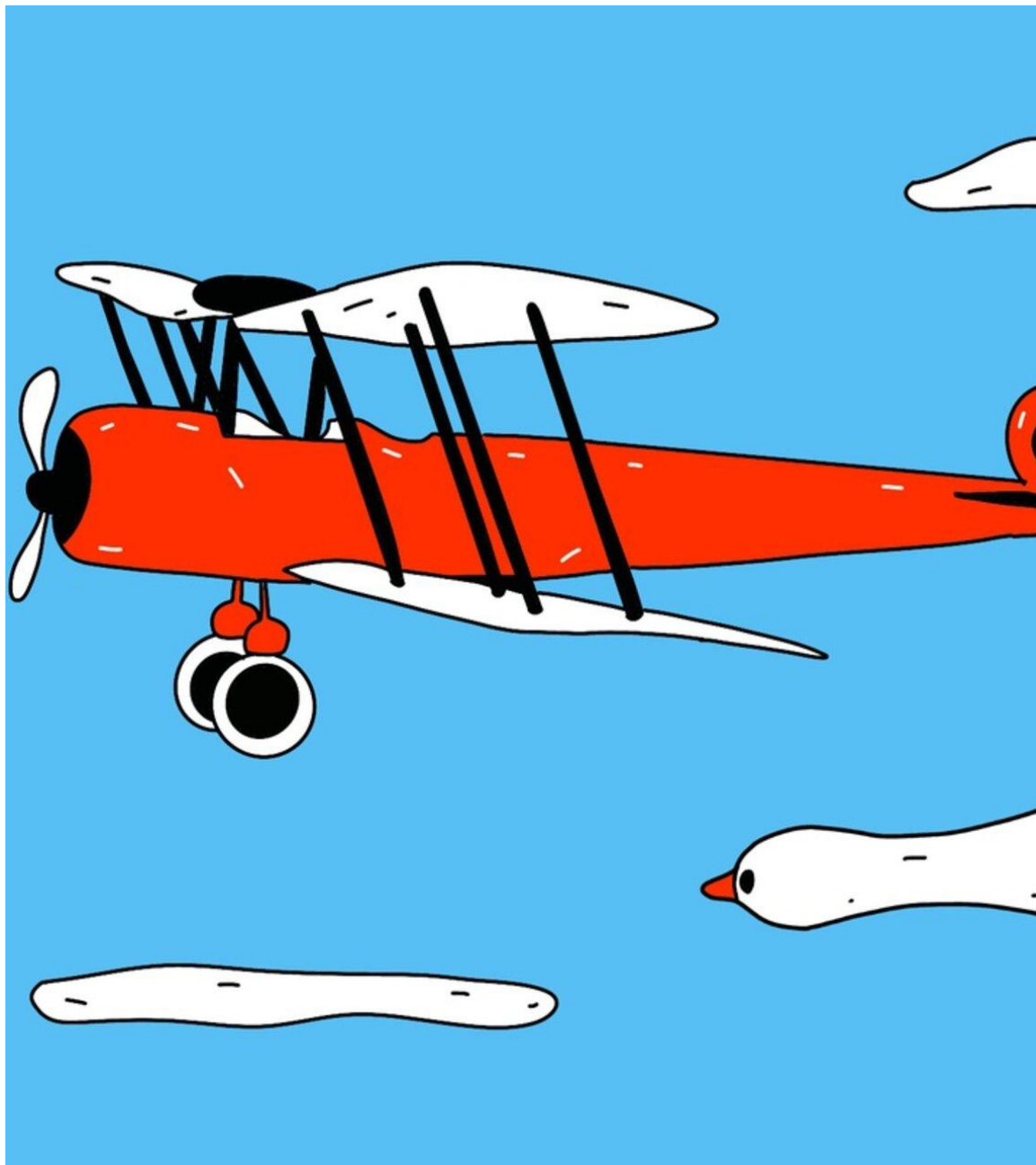
Услуги консультантов



# Включаем в тарифные планы

Продается ненавязчиво, позволяет массово продавать сервисы





**Как запустить  
механизм продаж  
сервиса на  
широкую ногу**

# Подготовка

1. Изучить продукт (тестирование на знание)
2. Использовать самим
3. Подготовить материалы (листовки, статьи, пакеты, тарифы)
4. Автоматизация (учет у кого уже есть сервис, признаки ЦА)



# Материалы по сервису

Справочник  
партнера



Портал 1С



Руководство  
пользователя



Информационные письма  
по сервису



КЭДО



Также пользуйтесь  
тематической подборкой  
КЭДО

## Тематические подборки

Аренда

ГПД

Инвентаризация

**КЭДО**

Налог на имущество

Онлайн-кассы

Пособия

Больничный

ЕНС и ЕНП

Классификаторы

Лизинг

Налог на прибыль

Основные средства

Страховые взносы



# Информирование

## Сделать известным клиентам:

1. вебинары/рассылки
2. сотрудники рассказывают
3. предложение при продлении
4. статьи на сайте
5. соберите в группу и там пишите про сервис





# Продажа

Нужна информация в базе

1. Разбить клиентов на группы и под каждую группу подготовить стратегию
2. При ежемесячной работе при продлении предлагать сервис всем клиентам свыше 50 сотрудников
3. Запланировать вебинар для всех у кого есть ЗУП
4. Проводить демонстрации
5. Подключать тестовый период

# Контроль

Составить список клиентов с датами и ответственными, кто и когда предлагает

Этапы:

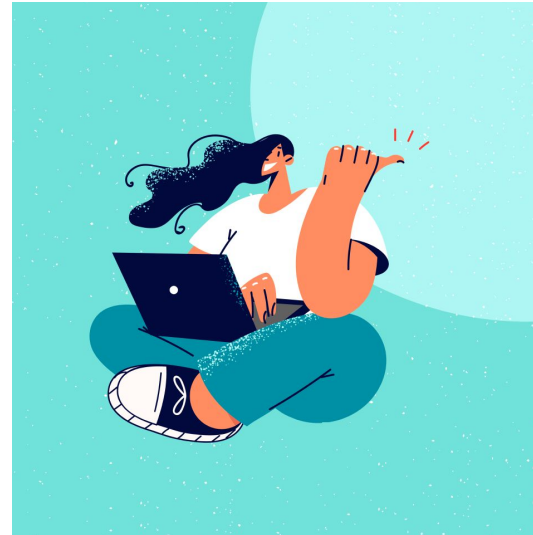
1. Предложили
2. Продемонстрировали
3. Тестовый период
4. Выставили счет
5. Оплата
6. Подключили
7. Внедренное решение
8. **Поставили задачи сотрудникам**



# Продление

Мало 1 раз продать, необходимо избегать отвала и расширять

Спрашивайте рекомендации



Поддержка сервиса, оперативная связь

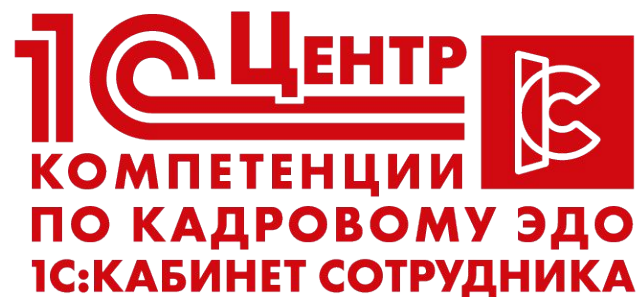
Не реже чем 1 раз в год мониторьте на предмет увеличения количества кабинетов

# Ищем новых клиентов

Продвигаем себя в рейтингах  
фирмы 1С  
<https://1c.ru/rus/partners/empl.jsp>

Публикуем внедренные решения

Собираем Отзывы клиентом



## Центры компетенции по кадровому ЭДО (1С:Кабинет сотрудника)

Партнеры представленные в этом разделе имеют практический опыт внедрения сервиса Фирмы «1С» для кадрового электронного документооборота – **1С:Кабинет сотрудника**.

Партнеры имеющие компетенции по внедрению локальной версии сервиса, осуществляющие доработку сервиса под нужды заказчика и осуществлявшие внедрения кадрового электронного документооборота на предприятиях с количеством сотрудников более 500 человек отмечены отдельными знаками.

Вы можете выбрать партнера из нужного вам города, области или с необходимыми компетенциями воспользовавшись фильтром.

-- Все регионы --

-- Все города --

Осуществил крупное внедрение

Внедряет локальную версию


Осуществляет доработку сервиса

По названию

Город	Название	Осуществил крупное внедрение	Внедряет локальную версию	Осуществляет доработку сервиса	Телефон
Москва	АКСИОМА-СОФТ <a href="https://axioma-soft.ru/">https://axioma-soft.ru/</a>				(495) 665-5097
Новосибирск	1С-Рарус Новосибирск <a href="http://rarus.ru/nsk/">http://rarus.ru/nsk/</a>				(383) 335-8077
Москва	Организация "Агат"				+7 (495) 251-9898
Москва	АКАМ <a href="http://akam.ru/">http://akam.ru/</a>				+7 (495) 481-6008



# Частые вопросы



## Могут ли использовать сервис другие ЮЛ компании, на которые не оформлен договор 1С:ИТС и каким образом?


### Учет в одной базе

Все ЮЛ, работающие в базе, в которой подключен сервис 1С: Кабинет сотрудника, могут его использовать. Отдельного договора заключать не нужно

### Учет в нескольких базах

Базы должны быть подключены к интернет-поддержке договора 1С:ИТС, на который оформлен сервис 1С:Кабинет сотрудника

В каждой базе самостоятельно подключается сервис  
У них «общий счет» кабинетов



Мне необходимо оформить 30 кабинетов. При оформлении заявки с тремя строками 10, 10 и 10 кабинетов робот выдает ошибку?

### Параллельная регистрация

При необходимости регистрации в один промежуток времени «одинаковых» пакетов сервиса, необходимо регистрировать вручную, робот выдает ошибку

### Пример

Необходимо зарегистрировать 70 кабинетов  
Регистрируем 50 и 10 кабинетов через робота и еще 10 кабинетов высылаем на адрес [its@rarus.ru](mailto:its@rarus.ru) с темой параллельная регистрация сервиса

# КомандОРРС

**rarus-soft.ru**  
**learn.rarus.ru**

its@rarus.ru

Линии в 1С-Коннект

Рарус-Софт: 1С:ИТС и Сервисы 1С

Рарус-Софт: Сервисы «Калуга Астрал»

Рарус-Софт: Поддержка ЦС, ССП и кандидатов



Осипова Кристина



Чиркова Анастасия



Кускова Наталья

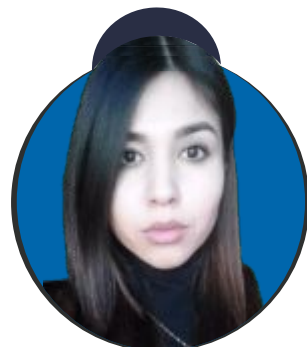
Руководитель отдела



Немили (Коротеева) Дина



Недвига Галина



Амантаева Нигина



Мудрак Анна



Иванова Татьяна



Рыжкова Яна



Воронцова Юлия



Серержкина Виктория



**Спасибо**

**за внимание!**

