



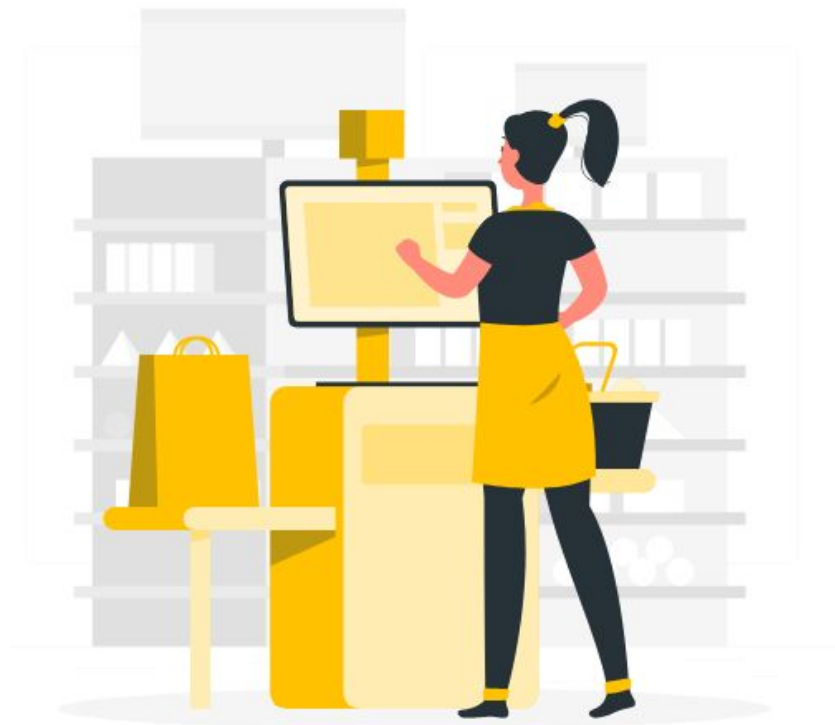
**ТС:EDI: Повышаем средний чек
при работе с заказчиками из
ритейла и оптовой торговли**

TC:EDI

Расширенный ЭДО для торговых сетей

Обязателен для поставщиков

- ✓ продуктов питания
- ✓ товаров хозяйственного назначения
- ✓ алкогольных напитков
- ✓ косметических средств
- ✓ парфюмерных изделий и т.д.



Для крупных сетей



Схема работы 1С:EDI

300+ торговых сетей



EDI и ЭДО провайдер



Программа 1С



О'КЕЙ

ЛЕНТА

BILLA

SPAR

Бристоль

Auchan

SELGROS
cash & carry

АЗБУКА
ВКУСА

Д ДИКСИ

X5RETAILGROUP

М МАГНИТ

METRO

МАГНОЛИЯ
сеть удобных магазинов

Подружка

М монетка

Заказы

Подтверждения заказов

Уведомления об отгрузке

Уведомления об приемке

Корректировки

Данные из ЕГАИС, ВЕТИС

УПД



Модуль 1С:EDI

Модуль 1С:EDI

Номенклатура заказа распознается автоматически

Дальнейшие действия заложены в цепочке действий:

- ✓ Подтвердить заказ
- ✓ Уведомить об отгрузке/приемке
- ✓ Сформировать УПД, УКД или ИспрУПД

Расхождения в УПД переносятся в учетные документы

Текущее рекомендуемое действие выполняется автоматически, даже для нескольких заказов

Можно распечатать сопроводительные документы без перехода в программу (из модуля)

Бухгалтерия предприятия, редакция 3.0 1С:Предприятие

1С:EDI - Конфетпром ООО

Конфетпром ООО | все документы | 277 документов

Действие	Дата	Номер заказа	Контрагент	Дата пос
Принять в работу заказ	14:20	52839429	АО "Тандер"	25.09.2021
Подтвердить заказ	14:19	52839434	АО "Тандер"	25.09.2021
Отправить уведомление об отгрузке	14:19	52839430	АО "Тандер"	25.09.2021
Ожидайте уведомление о приемке	14:19	52839428	АО "Тандер"	25.09.2021
Отработать результаты приемки	14:18	52839435	АО "Тандер"	25.09.2021
Сформировать УПД	14:18	52839432	АО "Тандер"	25.09.2021
УПД согласуется покупателем	14:17	52839427	АО "Тандер"	25.09.2021
Работа завершена	14:17	52839426	АО "Тандер"	24.09.2021

Есть еще документы [Показать еще](#)

Заказ покупателя | Подтверждение заказа | Уведомление об отгрузке | УПД | Уведомление о приемке

Заказ № 52839426 от 15 сентября 2021 г.

Договор №	ДОГ-000549023
Доставка	25.09.2021
Продавец	
ООО "Конфетпром"	
GLN 9864232624974	
ИНН 4473551393 КПП 464901373	

Поддержка ВЕТИС, ЕГАИС, Маркировки, SSCC-кодов

Варианты работы с торговыми сетями в ЭДО

1. Веб-портал EDI-провайдера.

- + Работает в любом браузере, быстрое подключение.
- Не эффективно (все вручную)

2. Интеграционный модуль EDI в 1С.

- + Сокращение ресурсов на обработку документов.
- Долгое подключение, плата за настройку и поддержку

3. Своя собственная интеграция напрямую с EDI-провайдером.

- + Максимально эффективно, учитывает все частные процессы
- Затратно, долго



Модуль
1С:EDI

Преимущества для клиента

1С:EDI - сервис "из коробки"



Получение заказов и работа в одном окне с электронными документами сразу после подключения



Не требуется дополнительная интеграционная работа



Экономия времени на разработках составляет 2-3 месяца (для типовых 1С)



Сокращение затрат на поддержку сервиса

Адаптировать модуль можно для любых конфигураций

Целевая аудитория сервиса

Производители, поставщики, дистрибьюторы, работающие с федеральными и/или региональными торговыми сетями РФ

Принимают/отгружают до 700 заказов в день

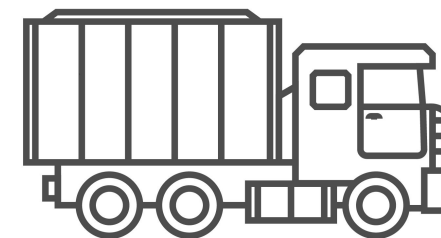
Не хотят тратить время на ручную обработку

Работают в рамках типового функционала 1С, возможно, с минимальной кастомизацией

Хотят запуститься максимально быстро и с минимальными трудозатратами и вложениями

Хотят сократить кол-во ошибок в документах и штрафов от сети

Могут уже работать со сторонним интеграционным модулем



Где найти клиентов?

- ★ **Среди своих текущих клиентов:**
те, кому уже внедряли/планируется внедрение ЭДО или маркировки
- ★ **Новые потенциальные клиенты на автоматизацию:**
сервис 1С:EDI – в составе комплексной системы программных продуктов 1С
- ★ **Используйте тестовый период сервиса для действующих клиентов других операторов ЭДО:**
Тестовый период работы в модуле 1С:EDI с Докробот – на 2 недели с 1 торговой сетью
- ★ **Что включает тестовый период:**
Модуль 1С:EDI **бесплатно**
Подключение к оператору ЭДО Docrobot – **бесплатно**
Оплачивается только трафик, минимальный пакет – 50 документов (1320 рублей на месяц)



Изменение стоимости с 01.01.2024 г.

Связаны с оператором Docrobot:

новое оборудование

дополнительные ДОЭД

до 12%

повышение цен
на все тарифы

При 90 % транзакций
выставляется счет на еще
один такой же тарифный
пакет*

*для тарифов на одну торговую сеть

Тарифы TS:EDI

Модуль TS:EDI бесплатный
19680 руб. - подключение к платформе Docrobot

до 12%

повышение цен
на все тарифы в 24 г

Годовые тарифы

Название годового тарифного пакета	Транзакции, шт.	Цена тарифного пакета, руб. с НДС	Цена транзакции, руб.	Стоимость доп. транзакций (скидки не распространяются), руб.
DR-TS:EDI год – 50	50	1 980	33,00	Нет
DR-TS:EDI год – 2 500	2 500	25 200	8,40	Нет
DR-TS:EDI год – 5 000	5 000	47 850	7,98	Нет
DR-TS:EDI год – 7 500	7 500	69 300	7,70	Нет
DR-TS:EDI год – 10 000	10 000	81 840	6,82	Нет
DR-TS:EDI год – 20 000	20 000	147 600	6,15	Нет
DR-TS:EDI год – 50 000	50 000	320 100	5,34	Нет

Больше тарифов – ежемесячные и безлимитные* [ТУТ](#)

*При достижении 90 % транзакций выставляется счет на еще один такой же тарифный пакет

Выплаты партнеру

Через дистрибьютора, по результатам прошедшего месяца, по всем клиентам ИТС

	Переданный партнером ИТС	Без помощи партнера ИТС
<p>Действующий клиент Docrobot</p>	<p>35% от стоимости услуг подключения</p>	<p>25% от стоимости услуг подключения</p>
<p>Новый клиент Docrobot</p>	<p>35% от стоимости услуг подключения 20% от всех оплат тарифных пакетов данного клиента</p>	<p>25% от стоимости услуг подключения 5% от всех оплат тарифных пакетов данного клиента</p>

Как получить выплаты

1

Дождаться завершения месяца

2

В начале месяца Docrobot подводит итоги по продажам прошлого месяца, передает их через 1С дистрибьютору

3

Дистрибьютор присылает документы на выплату в 15х числах
Партнер подписывает их по ЭДО или сканом
После чего будет выплачено вознаграждение

Агентский договор – заключается с партнером один раз
Отчет – составляется каждый месяц по всем действующим клиентам

Без НДС – для партнеров на УСН, с НДС – для партнеров на ОСНО (дороже)

Развитие сервиса



Реализовано

Поддержаны МЧД (все изменения)

Релиз 1.0.9 (летом '24) – загрузка заказа ТС с возможностью учитывать настройку поставщика в договоре, когда ставка НДС уже входит в цену товара

Готовится релиз с поддержкой нового формата УПД (конец 2024)

Новые возможности для УПП 1.3 и УТ 10.3

Версия для 8.2 получила те же возможности, что и для 8.3 на управляемых формах:

групповая обработка заказов

отображение в уведомлении о приемке расхождений по цене

печать учетных док-тов прямо из модуля

работа с документами INVOICE (для ТС МЕТРО)

и многое другое



В планах

Подключение оператора CISLINK

сентябрь 2024 г.

Конкуренты ли?

		СБИС	Контур	СБЕР (Корус)	1С
Вход	подключение к серверу EDI	500	-	-	19800
	цена за модуль, руб	4200	19700 / год	бесплатно	бесплатно
	настройка модуля EDI для 1С	6900+15000	16700	бесплатно	бесплатно
	настройка обмена EDI	2500	По запросу	бесплатно	бесплатно
	Итого	28600	36400	0	19800
Трафик	цена за документ, руб	2	1,7	7	от 4,95
Доп.услуги	Консультации	2500	24800	бесплатно	бесплатно
	Добавление новой торг. сети к обмену	6000	45000	бесплатно	бесплатно

1С:EDI ИТОГ

Кому и Что

Сколько

Где и Кто

Как

Поставщикам, производителям и дистрибьюторам, которые работают с торг. сетями "Магнит", "Лента", X5

получают более 5 заказов в неделю / более 5 позиций

как расширенный ЭДО

от 1320 р, подключение платно, тарифы для клиентов в [письме](#)

ERP, КА, УТ, БП, УНФ, УПП, [Инфописьмо №28969 от 20.12.2021](#)
[Видеодемонстрация](#) обмена на БП

Вопрос - Как обмениваетесь документами?

Проблема

По моему опыту, работа в других сервисах обмена документами для 1С затруднена, т.к. нет прямой интеграции с 1С

Поэтому предлагаю

Подключить в программе 1С электронный обмен документами в формате EDI, что значительно сократит и упростит процесс учета и отгрузки заказов

Где искать

Инфописьма № 28969,
28970 и 31339

edi@1c.ru

Техподдержка
провайдера

полезные материалы для партнеров



Справочную
информацию для
партнера по 1С:EDI



Видеообзор
по работе с
модулем 1С:EDI



Рекомендации
по ведению учета
в программах 1С

Скоро стартует 2 поток онлайн-тренинга «Мягкие продажи сервисов 1С»

30 | 1С-Рарус



С 4 сентября по 2 октября
Понедельник, среда



9 занятий
по 1,5 часа



Онлайн
в ZOOM

На каждом занятии

Дается четкий алгоритм разговора с клиентом

Составляется скрипт по выявлению потребности в сервисах 1С, его отличиях от конкурентов и расчету экономии, даются веские аргументы и способы предотвратить возражения клиента

В парах тренируется и оттачивается разговор с клиентом под руководством с куратора 1С-Рарус

Учимся продавать сервисы 1С-Отчетность, 1С-ЭДО, 1С:Контрагент, 1СПАРК Риски, 1С:Кабинет сотрудника, 1С:Распознавание документов и др.



Отзывы участников

Как оказывается просто выстроить логичный и информативный диалог с клиентом. Теперь от вопроса к вопросу, делая плавный переход с помощью "мостиков", можно подобрать именно тот тариф ИТС, который решит все рабочие проблемы клиента. Разговаривать с клиентами стало проще и эффективнее! Спасибо вашему курсу за эти новые знания и умения!

Появилась полноценный план продажи комплекта сервисов, а не сервисов по одиночке. Понравилось, что познакомили с сервисами, про которых только слышал, но не видел их

График мероприятий 3 кв 2024

25.07

EXCLUSIVE!

Вебинар по 1С-Курьерика

01.08

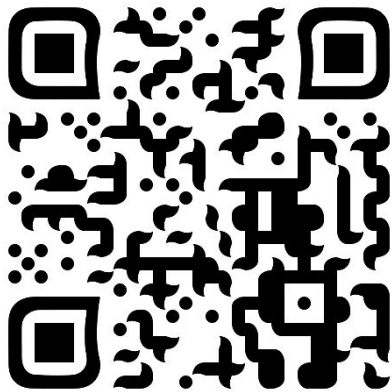
EXCLUSIVE!

Вебинар по 1С-Чеки ОФД



Подпишись на новости rarus-soft.ru, чтобы не пропустить!

Ждем обратной связи



Заполнить анкету

КомандОРРС

rarus-soft.ru
learn.rarus.ru

its@rarus.ru

Линии в 1С-Коннект

Рарус-Софт: 1С:ИТС и Сервисы 1С

Рарус-Софт: Сервисы «Калуга Астрал»

Рарус-Софт: Поддержка ЦС, ССП и кандидатов



Осипова Кристина



Чиркова Анастасия



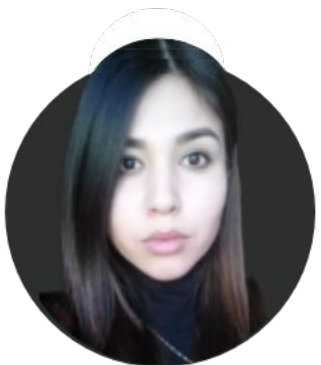
Кускова Наталья
Руководитель отдела



Немили (Коротеева) Дина



Недвиги Галина



Амантаева Нигина



Мудрак Анна



Иванова Татьяна



Рыжкова Яна



Воронцова Юлия



Сереежина Виктория